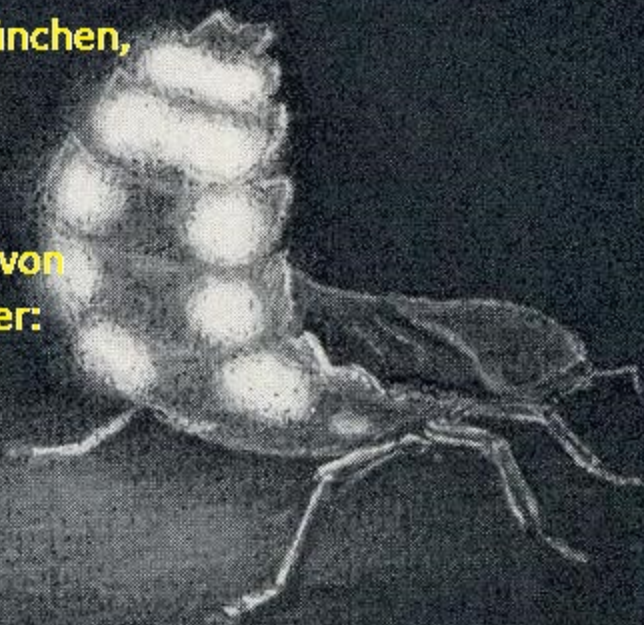


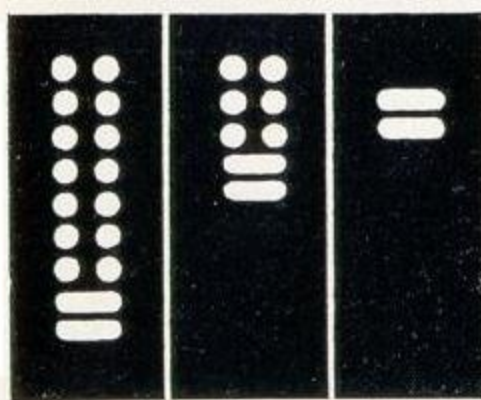
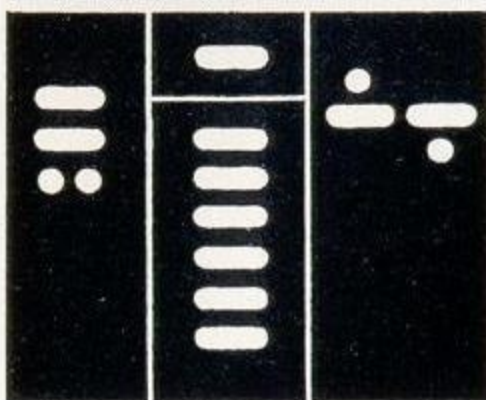
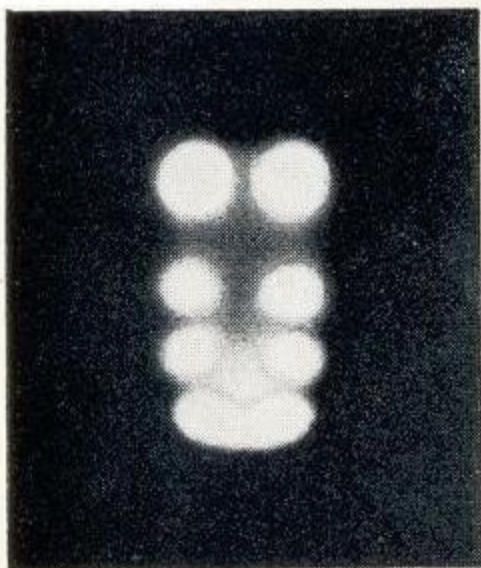
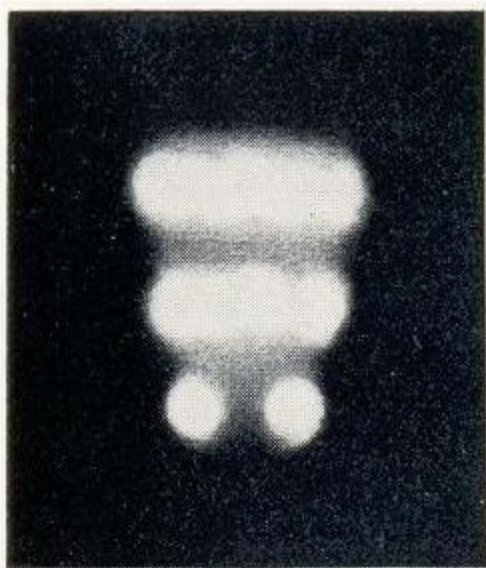
Eibl-Eibesfeldt, Irenäus (1969, 2. Aufl.):
 Grundriss der vergleichenden
 Verhaltensforschung. Piper, München,
 563 pp.
 Seite 92

Unterschiede im Leuchtmuster von
 Lampyris und Lamprohiza (früher:
 Phausis), inkl. Erkenntnisse aus
 Attrappenversuchen



a

33 a) *Phausis*-Weibchen in Leuchtstellung. Meist sitzt das Tier so im Grase, daß die hier dem Beschauer zugewendete Unterseite des Abdomens nach oben weist; b) Leuchtorgan von *Lampyris noctiluca* und c) von *Phausis splendidula* (beide Weibchen). Darunter jeweils in drei Spalten: Attrappen, nach ihrer Wirksamkeit auf die darüber gezeigte Art angeordnet. Links die wirksamste, rechts die am wenigsten wirksame Attrappe. Nach F. SCHALLER und H. SCHWALB (1961). Zeichnung: H. KACHER aus W. WICKLER, ›Mimikry‹ (1968 a)



b

c